



Specifikationer

Km
219.000

Km/l
14,3

1. registrering
November 2008

Modelår
2008

Nypris
DKK 249.990,-

HK / Nm
120 HK / 160 Nm

Type
St.car

0-100 km/t
11,5 sek

Tophastighed
210 km/t

Drivmiddel
Benzin

Trækjul
Forhjul

Tank
50 l

Grøn ejeravgift
DKK 3.920,- / årligt

Geartype
Automatgear

Gear
4 gear

Peugeot 207

VTi Premium SW aut.

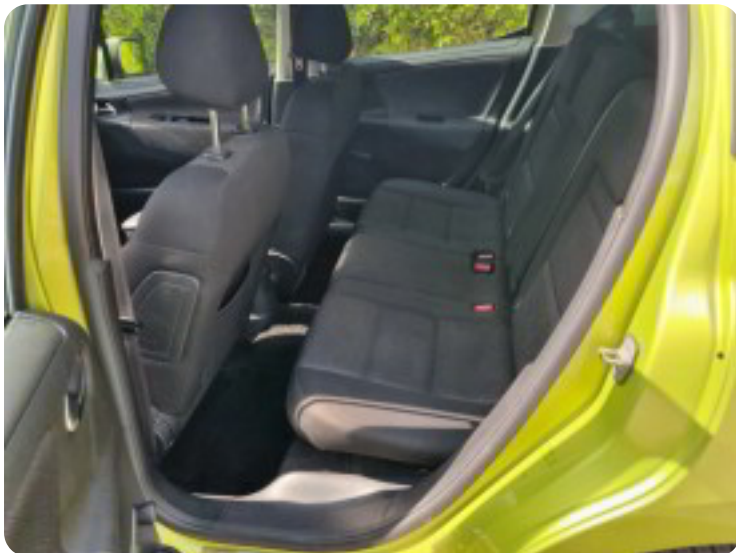
Solgt

Beskrivelse af Peugeot 207

splitbagsæde, bagagerumsdækken, stofindtræk, højdejust. førersæde, 16" alufælge, træk, glastag, tågelygter, tagræling, el-sidespejle, automatgear, 2 zone klima, udv. temp. måler, fjernb. centrallås, sædevarme, el-ruder, 6 airbags, isofix, antispin. Bilen sælges Engros til en lav pris !! 16.500,- Ved meget hurtig handel følger nummerplader med . Den kører og virker fint, og fremtræder i meget pæn stand, skal synes slut 2025.

Salgsafdelingen direkte Bjørn 20141011

Billeder (13)



Se flere billeder på: joauto.dk/biler/peugeot-207-vti-premium-sw-aut-5tdgufwhpud

Udstyrsliste (16)

A

ABS bremsler Alufælge Anhængertræk Automatgear

D

Dual zone klimaanlæg

E

El-ruder El-spejle

F

Fjernbetjent centrallås

G

Glastag

H

Højdejusterbart førersæde

I

Isofix

S

Splitbagsæder Stofsæder Sædevarme

T

Tagræling Tågelygter

Bemærk: Der tages forbehold for eventuelle indtastnings- og beregningsfejl.